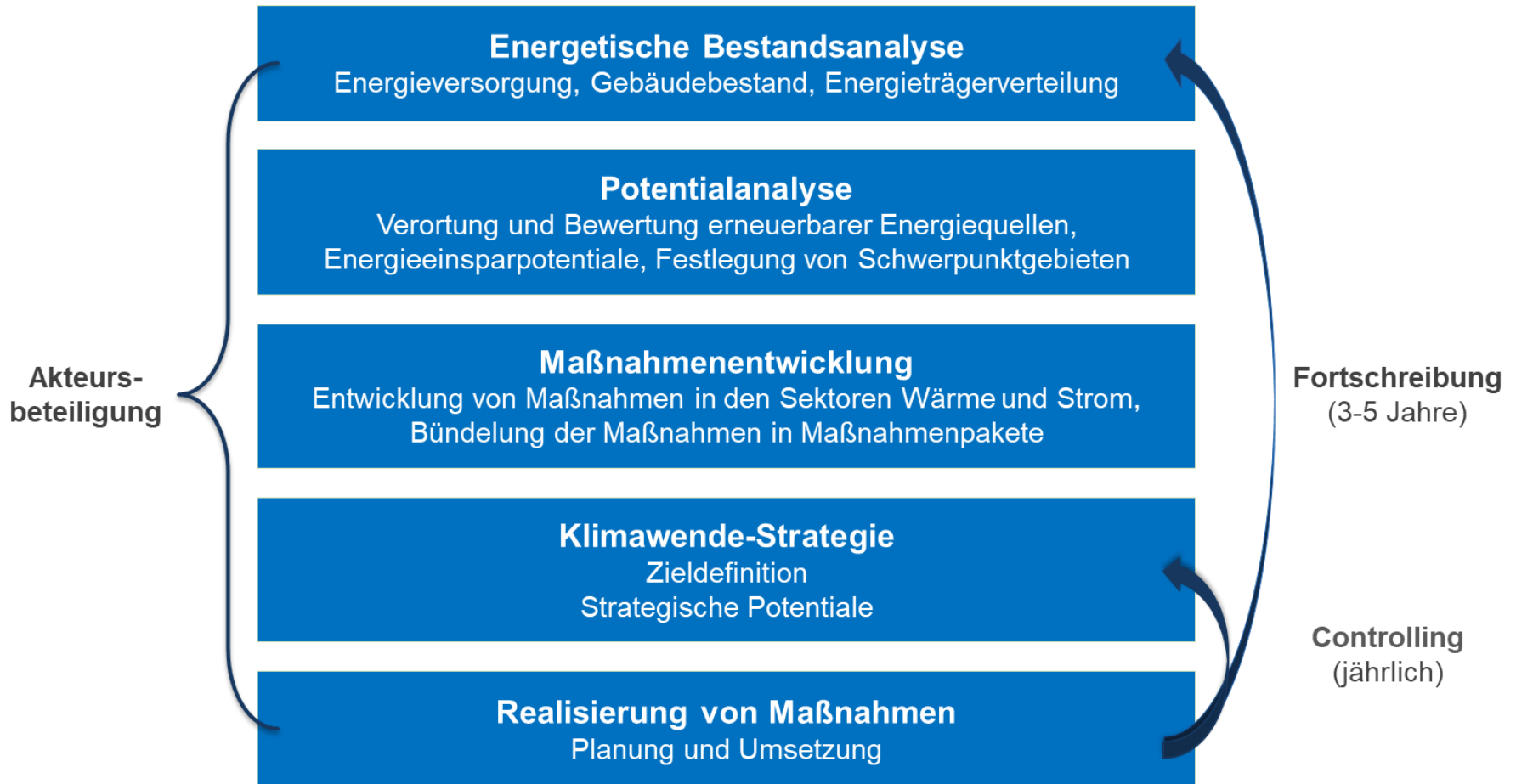


smartgeomatics 

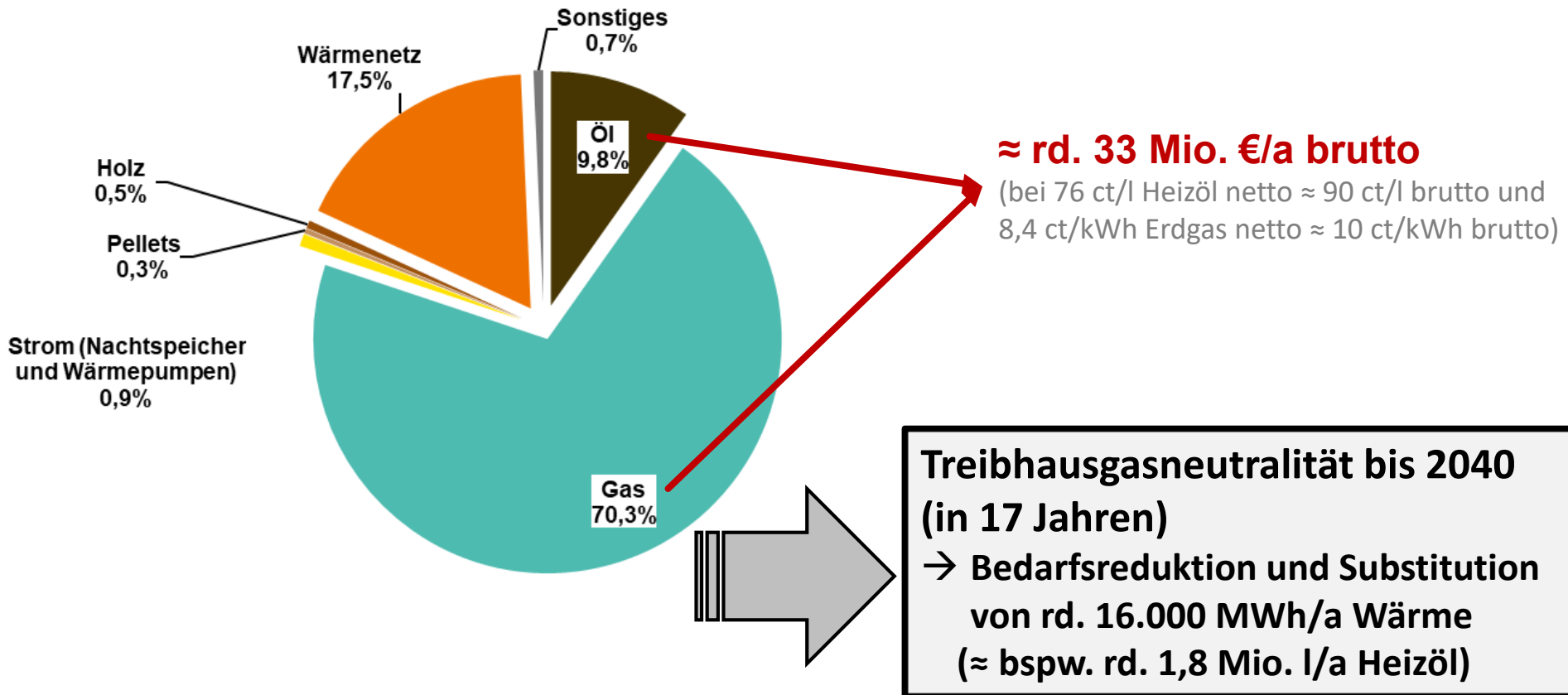
 **IBS**
INGENIEURGESELLSCHAFT

IBS Ingenieurgesellschaft mbH
Energie- und Versorgungstechnik
Bietigheim-Bissingen | www.ibs-ing.com

Stadt Kornwestheim 20.04.2024
„Mein Zuhause Kornwestheim“
Ergebnisse kommunale Wärmeplanung



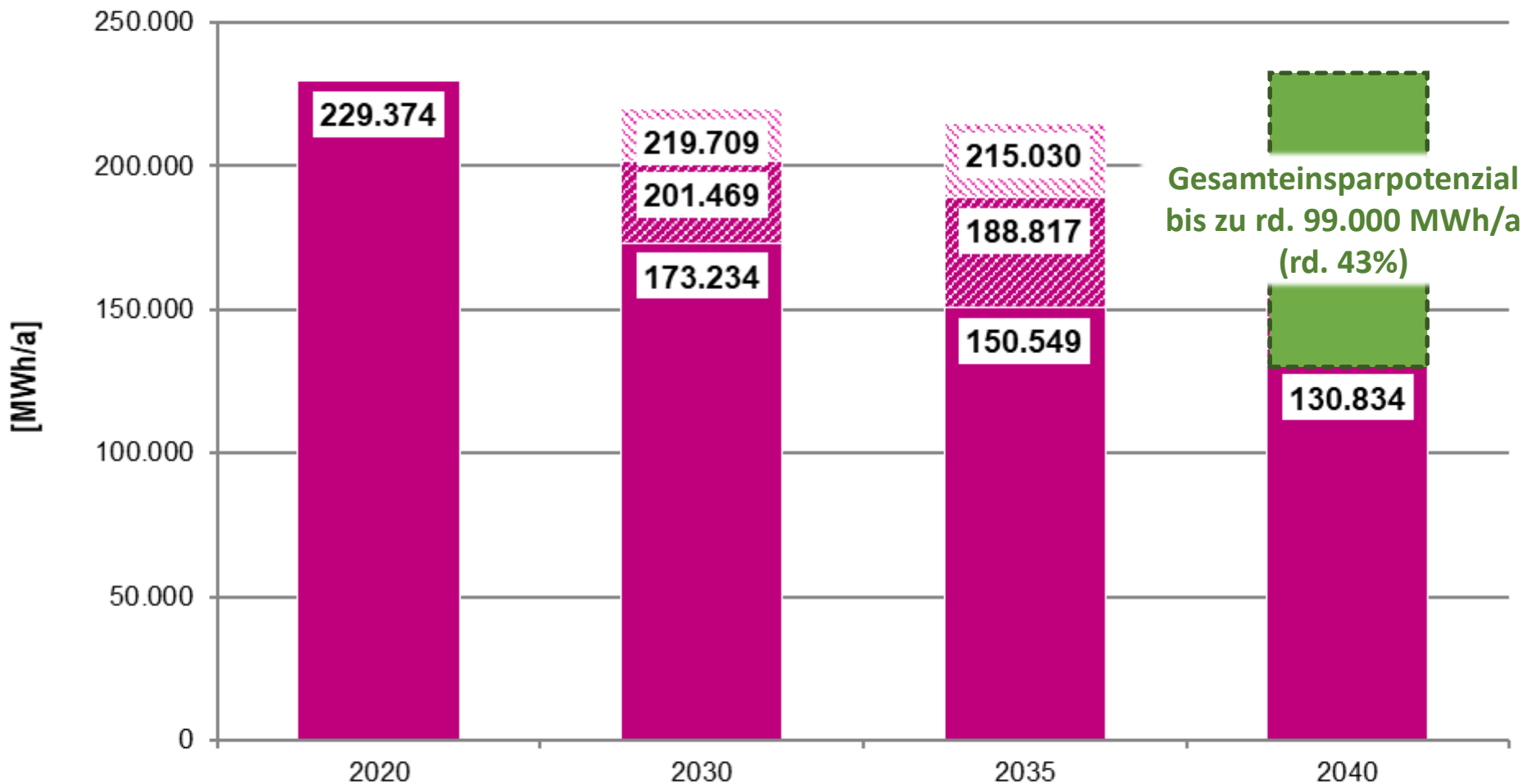
Energieträgerverteilung nach Verbrauch - alle beheizten Gebäude -



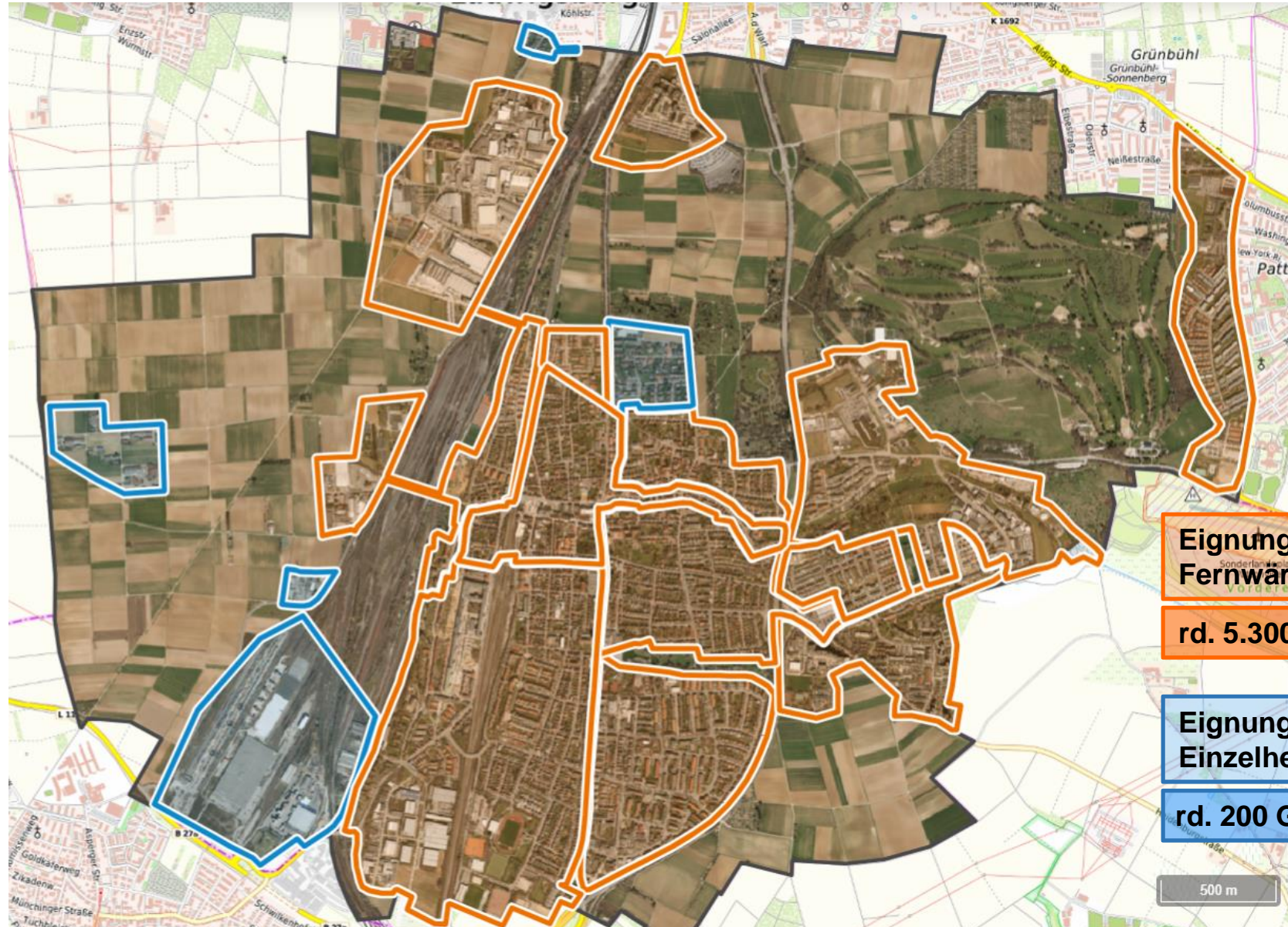
Gesamtendenergieverbrauch: rd. 344.000 MWh/a

Gesamtwärmeverbrauch: rd. 305.000 MWh/a ≈ rd. 73.000 t CO_{2äqu}/a

Einsparungsszenario Endenergiebedarf (Wärme) der Wohngebäude in Stadt Kornwestheim



Ergebnis Eignungsgebiete Wärmeplanung



Eignungsgebiete Fernwärme

rd. 5.300 Gebäude

Eignungsgebiete Einzelheizungen

rd. 200 Gebäude

500 m



1960

Holz/Kohle



1985

Heizöl
Erdgas



ab 2010

Fernwärme
Wärmepumpen

Aktuelles EWärmeG BW: beim Heizungstausch werden 15 % erneuerbarer Wärme gefordert

Ausblick: zukünftige Vorgabe von 65 % erneuerbarer Wärmeerzeugung beim Heizungstausch



Pelletheizung



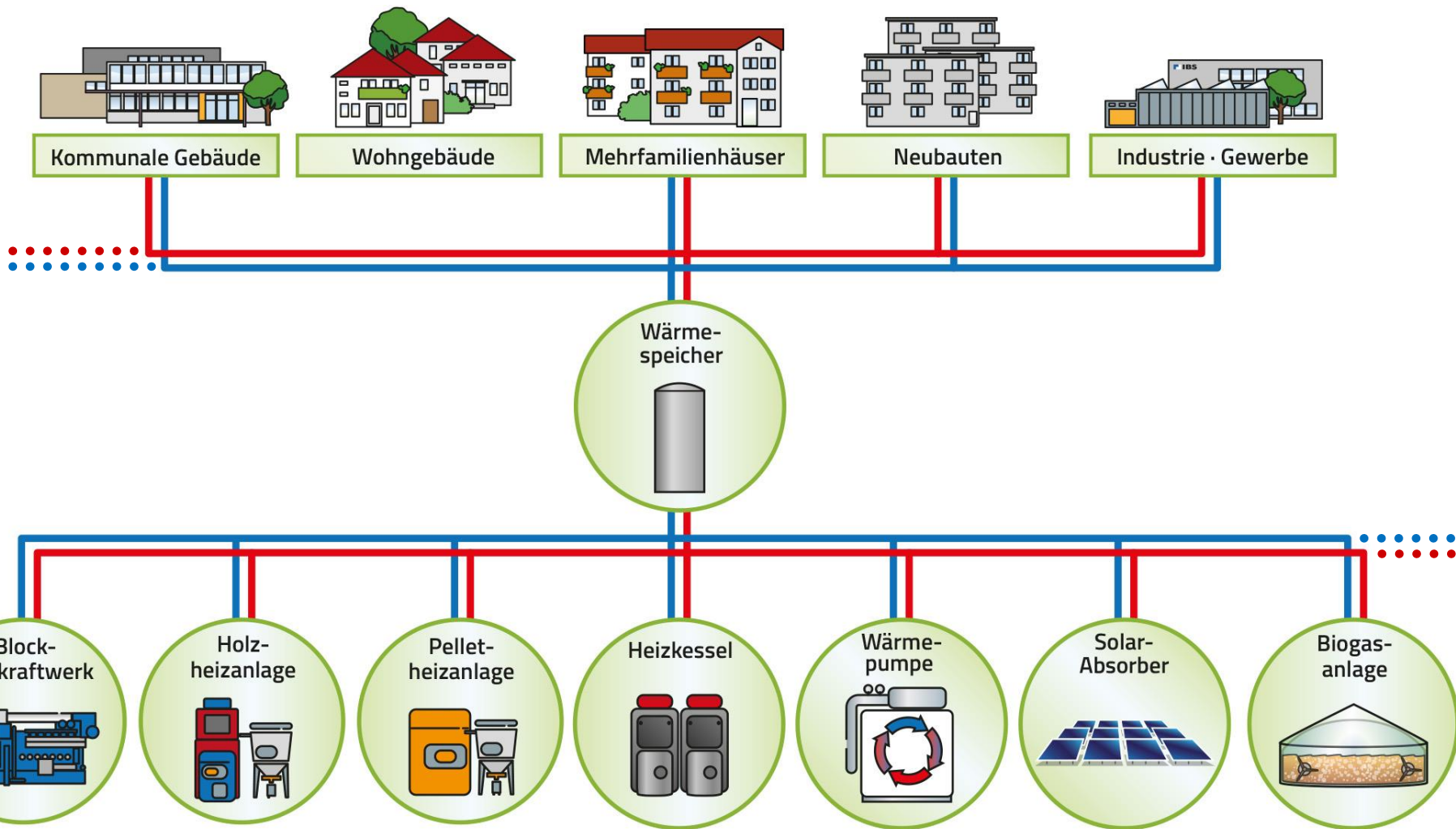
Solaranlage



Wärmepumpe



Fernwärme



Übersicht Potenzialanalyse Wärmeversorgung

Sonstige Wärmequellen

Solarabsorber

SONNE

Außenluft
Abluft
Abgas

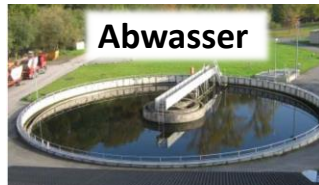
LUFT

Abwasser
Grundwasser
Fluss-/Seewasser

WASSER

Erdsonden
Erdkollektoren

ERDE



Abwasser

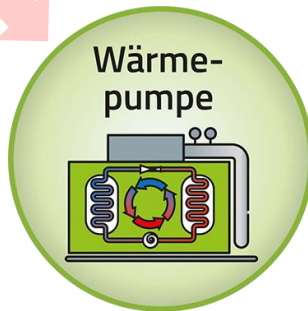


Biomasse



Biogas

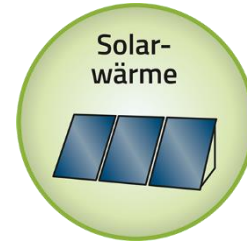
Erneuerbare
Energieträger
(H₂ o.a.)



Wärmepumpe



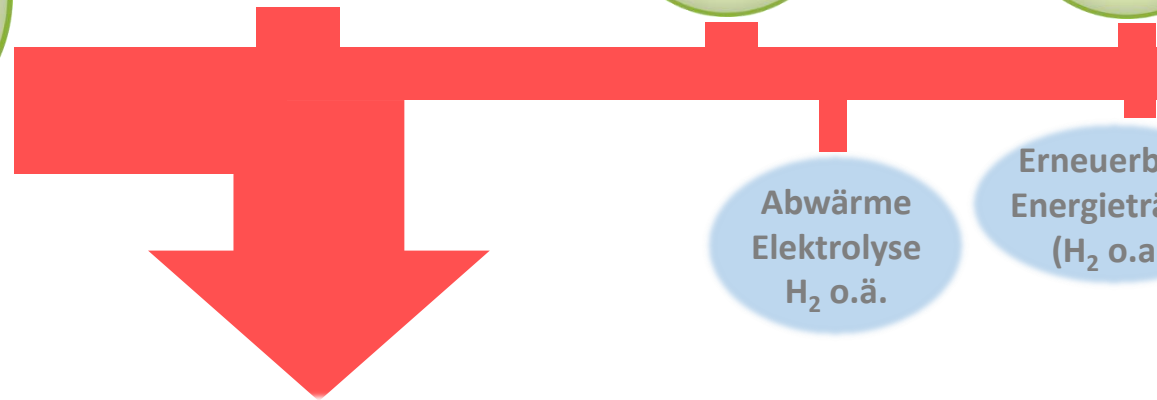
Blockheizkraftwerk



Solarwärme



Abwärme
Gewerbe



Abwärme
Elektrolyse
H₂ o.ä.

Erneuerbare
Energieträger
(H₂ o.a.)

treibhausgasneutrale Wärmeversorgung Kornwestheim 2040



- **Umsetzung Energiekonzept Kläranlage**
- **Flächensicherung Energieerzeugung**
- **Ausweisung weiterer Quartierskonzepte und anschließende Sanierungsmanagements**
- **Ausbau und Optimierung Wärmeversorgung Gewerbegebiet Nord**
- **Umsetzungskonzept zur kurzfristigen Nachverdichtung bestehender Wärmenetze**

Weitere Maßnahmen:

- Erstellung eines Gesamttransformationsplanes der Wärmenetze und Heizzentralen für das Versorgungsgebiet der SWLB
- Erarbeitung eines Transformationsplanes für Wärmenetz und Heizzentrale Pattonville durch die PEW
- Potenzialuntersuchung Windkraft in Kornwestheim
- Tiefergehende Prüfung weiterer Wärmequellen für große Wärmepumpen wie Geothermie, Flusswasser, Abwasser durch die Wärmenetzbetreiber SWLB und PEW



Vielen Dank für Ihre Aufmerksamkeit.



INGENIEURGESELLSCHAFT

IBS Ingenieurgesellschaft mbH
Energie- und Versorgungstechnik

74321 Bietigheim-Bissingen | www.ibs-ing.com